

全日制
招生须知
2027年
(春季・秋季)

认定日本語教育机构
留学申请中

日本語教育课程的名称及内容，目前正处于申请阶段，
相关计划为预定。课程内容未来可能会有所变更。

大阪府认可专修学校
法务省认可取次申请校

ECC 国际外语专门学校 日本語学科

〒530-0015 大阪市北区中崎西1-5-11

TEL+81-6-6372-1444 FAX+81-6-6372-1544

E-mail : nihongo@ecc.ac.jp URL : <http://japan.ecc.ac.jp>

长期课程

1. 开课时期・课程・招生名额

总招生名额 640 名

课程名	开课时期	课时数	4月招生名额	10月招生名额
日本理解实用日语2年课程	4月・10月	1720小时	100名	100名
日本理解实用日语1年6个月课程	4月・10月	1290小时		
日本理解实用日语1年课程	4月・10月	860小时		
升学2年课程	4月	1720小时	110名	80名
升学1年6个月课程	10月	1290小时		

※一天5课时, 每周25课时(星期一到星期五)。

上课时间分为上午班 (9:00-13:10) 和下午班 (13:40-17:50) 的2部制, 依据分班考试成绩决定班级。持留学签证的学生不能自行选择上课时间。

※上述课程皆能申请留学签证。

※入学后不得更改所选课程。

2. 申请期间

	招收对象	申请期限
2027年4月 春季生	留学签证申请者	2026年 6月1日 ~ 2026年10月下旬
	无需申请留学签证者	2026年10月1日 ~ 2027年3月31日
2027年10月 秋季生	留学签证申请者	2026年12月1日 ~ 2027年5月中旬
	无需申请留学签证者	2027年 4月1日 ~ 2027年9月30日

※有意向入学者、请随时咨询。

※申请期间额满即结束招生。

※根据出入国在留管理庁申请截止日期, 有可能提早截止招生。具体情况请询问。

※根据国籍、履历等信息对申请者进行面试。

3. 入学资格

- (1) 在国外(已/将) 修完12年以上学校课程者。
- (2) 在国外修完具有进入大学资格的中等教育课程者。
- (3) 本校认定已具备有(1)与(2)同等或以上资格者。
- (4) 原则上18岁以上者。
- (5) 了解本校的教育理念, 并且能过上独立的留学生活者(持有留学签证者)。
- (6) 如最终学历为高中生, 须能够提交下列任一项日语能力相关考试成绩, 或通过本校实施的面试(包括线上面试)。
 - ・日本語能力試験 (JLPT) N5 以上
 - ・BJT 商务日语能力考试 300 分以上
 - ・J.TEST 实用日语检定 F 级以上, 或 FG 级别 250 分以上
 - ・NAT-TEST 5 级以上
 - ・STBJ 标准商务日语考试 350 分以上
 - ・TOPJ 实用日语运用能力考试 初级 A 以上
 - ・J-cert 生活・职能日语检定 初级以上
 - ・JLCT 日语能力考试 JCT5 以上
 - ・实践日语交流检定考试 (PJC Bridge) C-以上
 - ・JPT 日语能力考试 315 分以上, 或 JPT Elementary 68 分以上
 - ・Japanese Online Test (JT) 5 级以上
 - ・骏台日语能力考试 (S-JEP) 300 分以上
- (7) 能保证不在校园内或者学校附近吸烟。

*根据日本法律, 校园任何地方都禁止吸烟。

此外, 大阪市法令规定, 自2025年1月起, 大阪市内所有公共场所(包括街道)均禁止吸烟。

(这不仅适用于点燃的烟草产品(所谓的香烟), 也适用于加热式烟草产品)

4.

学 费 (单位:日元)

 *日本理解实用日语课程·升学课程 共通

- (1) 选考费: 30,000 日元 仅限申请留学签证者需缴交 (此费用为留学签证申请之文件审查费用)
 (2) 入学费: 80,000 日元
 (3) 学费
 一次性全部付清学费时, 可享受5,000日元的付款折扣。

就读期间		学费	一次付清	分期付款	
				第一次	第二次
2年	第1年	840,000日元	835,000日元	420,000日元	420,000日元
	第2年	840,000日元	835,000日元	420,000日元	420,000日元
1年6个月	第1年	840,000日元	835,000日元	420,000日元	420,000日元
	第2年 (6个月份)	420,000日元	420,000日元	420,000日元	\
1年	\	840,000日元	835,000日元	420,000日元	420,000日元

- (4) 其他费用 (以上是预计金额, 根据物价上升, 有可能变动)

就读期间		课外活动费	生活安全费	
			留学签证	非留学签证
2年	第1年	28,000日元	7,000日元	3,000日元
	第2年	28,000日元	7,000日元	3,000日元
1年6个月	第1年	28,000日元	7,000日元	3,000日元
	第2年 (6个月份)	14,000日元	5,000日元	3,000日元
1年	\	28,000日元	7,000日元	3,000日元

※留意事项

- ① 学校会依据书面审查结果要求同学一次结清全部学费, 不能分期。
- ② 若选择分期支付请于入学后四个月再缴下学期学费。
- ③ 教材费包含在学费里。
 ※必修课程以外的附加课程 (线上课程等) 的教材费及日语能力试验费用将按实际费用收取。
- ④ 选考费、入学费及生活安全费, 无论任何理由, 均不予退还。
 课外活动费, 入学前提交取消入学申请单才能退还。
 (春季学期: 3月的最后一个工作日下班前, 秋季学期: 9月的最后一个工作日下班前)
- ⑤ 符合下列条件时, 尚未开学阶段的学费将以学期为单位予以退还。
 - (1) 已获录取确定要升学者。
 - (2) 学校受理退学申请, 并确认到申请者已回国不在日本国内时。
 - (3) 因留学签证遭到拒签, 导致无法入学时。
 - (4) 入学前提出无法入学原因等相关书面资料时。
 ※符合以下(1)到(4)的任何一项, 都必须在下述日期之前与学校联系。
 春季学期: 3月的最后一个工作日下班前 秋季学期: 9月的最后一个工作日下班前
- ⑥ 留学生须加入国民保险。保险费用由本人负担。
 在加入本保险到医院就诊时由医疗费用的70%由国家补助, 本人只负担30%即可。
- ⑦ 需配合接受体检。(体检费用已含在生活安全费里)
- ⑧ 招生对象以持有下记在留资格者。

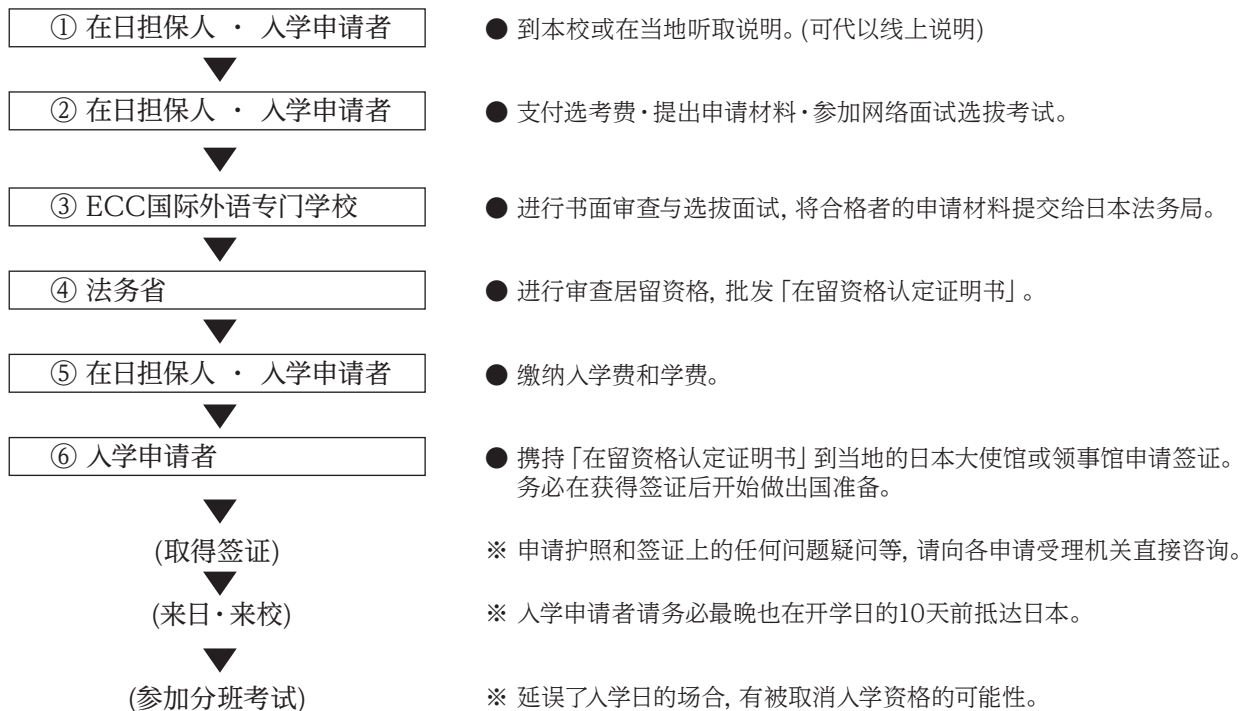
記

(出入国管理及难民认定法别表第一之一至五)

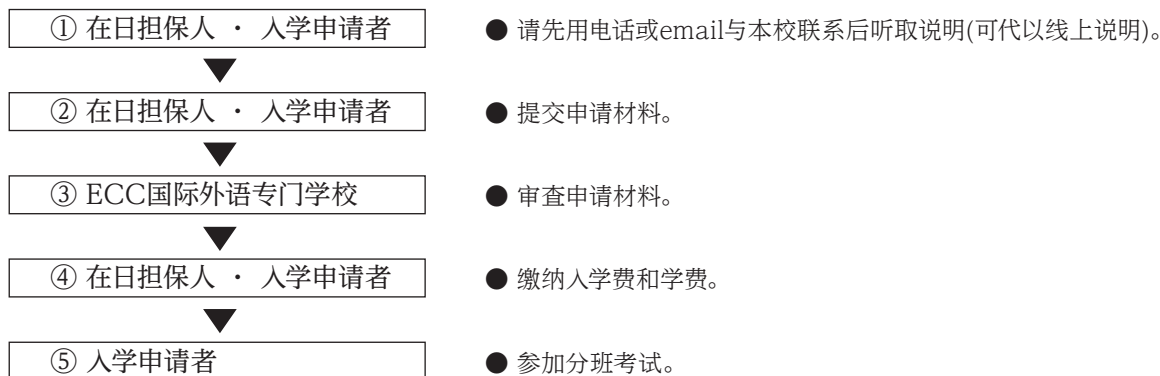
- (1) 外交、公用、教授、艺术、宗教、报道
- (2) 高度专门职、经营·管理、法律·会计业务、医疗、研究、教育、技术·人文知识·国际业务、
 介护、企业内转勤、兴行、技能、技能实习
- (3) 文化活动、短期滞在
- (4) 留学、研修
- (5) 特定活动

由申请到入学的顺序

1. 申请留学签证者



2. 无需申请留学签证者(持打工渡假签证・短期签证等)



申请地点和受理时间

ECC国际外语专门学校 日本語学科
〒530-0015 大阪市北区中崎西1-5-11 电话:(06)6372-1444
星期一～星期五 9:30～17:30
※日本的节假日和本校的休假日除外。

关于 2027 学年度招生(重要)

本校目前正在申请成为认定日本語教育机构(留学)。

若按计划进行并获得认定, 将自 2027 学年度 4 月起, 依新制度提供「日本理解实用日语课程」、「升学课程」等课程。本校计划中的教育课程目前属于预定内容, 未来可能有所变更。

倘若未能于 2027 学年度获得认定, 将无法入读“日本理解实用日语课程”及“升学课程”, 亦无法通过上述课程取得留学在留资格。在此情况下, 学生将依旧入读「日本語综合课程」(1 年、1 年 6 个月、2 年课程)。
本校作为法务省告示校, 仍可申请并取得留学签证。

入学申请材料

1. 申请留学签证者

入学申请提交下列材料:

(1)入学愿书

※履历(上学年龄以及学级等不规则时,请添附学校等机关开具的说明文件)

※学习理由(请具体记述留学目的和毕业后的计划。需要学生的署名)

(2)最终毕业学校的毕业证书·学位证书(复印件)

大专以上学历者:请提交学历认证(电子版) <https://www.chsi.com.cn/xlcx/index.jsp>

(3)照片2张(4cm×3cm,6个月以内的半身脱帽照。)

※如有照片电子档,请一并提交电子档。

(4)护照复印件

(5)日语能力证明书(须提交日语能力试验、J-TEST、NAT-TEST、J-cert 等的合格证书及成绩单)

※各项考试的详细内容,请参阅第1页「3. 入学资格」

(6)在职证明书(必须注明职业内容。若有复职预定,也需记载)

(7)在学证明书(就读于最终学年、等待毕业的学生,请提交毕业预定证明书或在在学证明书上明记预定毕业)

(8)家庭成员的户口簿复印件

(9)誓约书(入学申请者、经济担保人分别亲自签名)

本校校规例 ①学生必须专心专意学习,不得无故缺席、迟到、早退。

②持有留学签证的学生不能选择上课的时间。

三个月一次有可能变更上课时间。

*上記 (5)(6)(7)为符合者必须提交。

经济担保人请提交下列材料:

[依靠海外居住者汇款负担的场合]

(1)经费支弁书(必须由经济担保人亲自填写)

※项目2之(1):在您所选定的学费支付方式上打勾。

(2)存款证明书(最新版本的,具体开出时间请咨询我们)

※中华人民共和国国籍者需要其存款证明书原件

(3)在职证明书(个体经营者或者公司经营者需要提交营业执照复印件)

(4)最近年度的收入证明书(或者记有所得金额记载的纳税证明书)

(5)能够证明与申请者关系的证明书(户籍或亲属关系公证书等)

※以3等亲以内的亲属当经济担保人为原则。如其他人士要当经济担保人时请事先询问。

[本人以外的常住日本者负担の場合]

- (1) 经费支弁书(必须由经济担保人亲自填写。)
- (2) 负担者的住民税的纳税证明书(必须注明最近年度的总所得额)
- (3) 存款证明书
- (4) 职业证明
 - 公司职员………在职证明书
 - 公司经营者………公司的营业执照(登记簿誊本)
 - 个体经营者………营业许可书(复印件)
- (5) 住民票(必须记有整个家族的资料)
- (6) 证明与申请者之间关系的材料
 - 请提交本国的户籍证・住民登录证等
 - *以3等亲以内的亲属当经济担保人为原则。如其他人士要当经济担保人时请事先询问。

[申请者自己负担の場合]

- (1) 以申请者名义的银行等金融机构的存款证明书(证明本人的资产的材料)
- (2) 在职证明书
- (3) 最近年度的收入证明书或者记有所得金额记载的纳税证明书
- (4) 经费支弁书(只记入2的(1)(2)(3)与姓名、签名即可)

〈其他注意事项〉

- (1) 关于提交的材料, 如果是用外国语作成的, 请添附日语译文。
- (2) 上述资料为最低限度的必要材料。也有可能要求提交能够证明适合在留资格的其他资料。
- (3) 如有不能提交的材料时, 请与本校联系。
- (4) 申请材料请提交最新版本。
- (5) 证明书类尽量使用有发行机关的名称以及所在地等印刷的用纸。
- (6) 若有住在日本的身元保证人, 请填写提交身元保证书。
- (7) 请将所有的申请材料复印留一份, 以便于修改。

2. 无需申请留学签证者

- (1) 入学愿书
- (2) 最终毕业学校的毕业证书(原件)
- (3) 照片 2 张(4cm×3cm ,6 个月以内的半身脱帽照。)
 - ※如有照片电子档, 请一并提交电子档。
- (4) 护照复印件
- (5) 誓约书
- (6) 在留卡复印件

短期课程(科目履修生)

持短期签证或持定住者签证等人士,可于本校日本語课程(以科目履修生身份)进行短期学习。
此外,若希望继续学习者,可申请长期课程。此课程不适用于申请留学签证,因此入学手续相对简便。

1. 开课时期

4月, 6月, 10月, 1月

※入学前需要参加分班考试。学校依据个人的日语能力及学习目的等情况决定班级。

※入学后与长期生(升学课程、日本理解实用日语课程)一起上课。

※根据时期、只招收「3个月」或「6个月」。详细请询问。

2. 履修资格

原则上18岁以上者。(年龄未满18岁者,必须通过学科长的认可才可入学)

3. 申请方法

请在报名期间内将短期课程专用的入学愿书、照片1张(如有照片电子档,请一并提交电子档),
护照复印件跟在留卡复印件提交至本校。

4. 申请地点和受理时间

ECC国际外语专门学校 日本語学科

〒530-0015 大阪市北区中崎西1-5-11 电话:(06)6372-1444

星期一 ~ 星期五 9:30 ~ 17:30

※日本的节假日和本校的休假日除外。

5. 所需费用

●入学报名费、学费

履修期间	入学报名费	学费
3个月(授课天数43天)	40,000 日元	202,500 日元
6个月(授课天数86天)	80,000 日元	405,000 日元

●其他费用(以上是预计金额,根据物价上升,有可能变动)

履修期间	课外活动费	生活安全费
3个月(授课天数43天)	7,000 日元	3,000 日元
6个月(授课天数86天)	14,000 日元	3,000 日元

* 上述费用不包含教材费,另行收费(约2~3万日元)

已经订购的教材费用,无论任何理由,均不予退还。

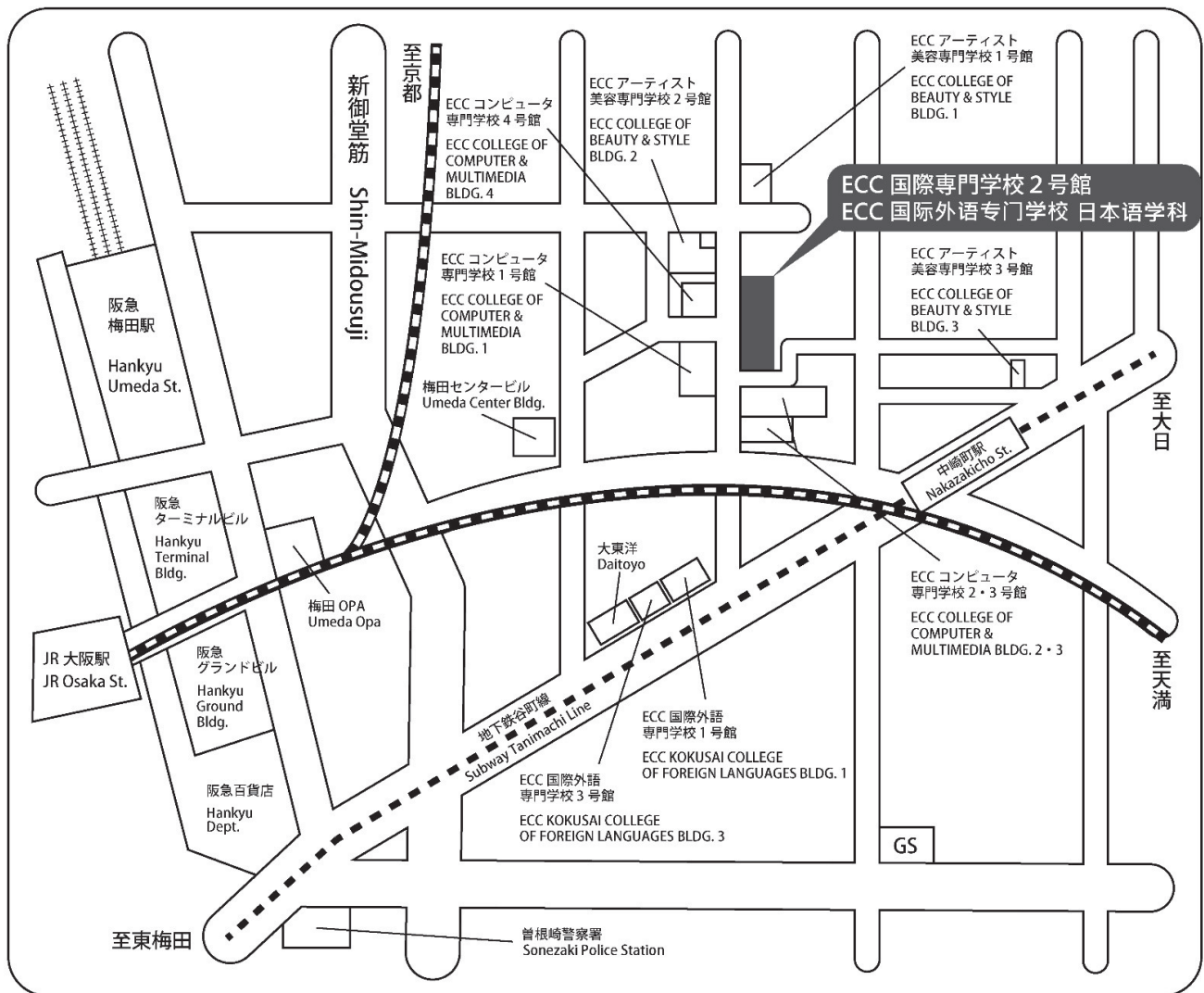
* 如上所示期间以外的学费等,请向本校咨询。

* 一旦缴纳的入学报名费和生活安全费,无论任何理由,均不予退还。

* 在下述日期之前提交退学申请可以退还学费和课外活动费。

4月学期:3月的最后一个工作日 6月学期:5月的最后一个工作日

10月学期:9月的最后一个工作日 1月学期:12月的最后一个工作日(皆为上班时间内)



交通

- 自关西机场巴士
新阪急酒店站 步行 10 分钟
(从关西机场坐车到约 50 分钟)
- 自 JR 大阪站 步行 10 分钟
- 自阪急梅田站 步行 7 分钟
- 自地铁御堂筋线梅田站 步行 10 分钟
- 自地铁谷町线中崎町站 步行 1 分钟
- 自阪神梅田站 步行 10 分钟