

# 招生須知

## 2027年

(春期・秋期)

認定日本語教育機關

**留學**申請中

日本語教育課程之名稱及內容，目前正處於申請階段，  
相關計劃為預定。課程內容未來可能會有所變更。

大阪府認可專修學校  
法務省認可取次申請校

**ECC國際外語專門學校 日本語學科**

〒530-0015 大阪市北區中崎西1-5-11

TEL+81-6-6372-1444 FAX+81-6-6372-1544

E-mail : nihongo@ecc.ac.jp URL : <http://japan.ecc.ac.jp>

# 長期課程(正規生)

## 1. 開課時期・課程・招生名額

總招生名額 640 名

課程名	開課時期	課堂數	4月招生名額	10月招生名額
日本理解實用日語2年課程	4月・10月	1720小時	100	100
日本理解實用日語1年6個月課程	4月・10月	1290小時		
日本理解實用日語1年課程	4月・10月	860小時		
升學2年課程	4月	1720小時	110	80
升學1年6個月課程	10月	1290小時		

※一天有5堂課(一堂為45分鐘)，每週則25堂課(星期一到星期五)。

上課時間為上午班(9:00-13:10)、下午班(13:40-17:50)的2部制。

※上述課程皆能申請留學簽證。

※入學後不得更改所選課程。

## 2. 申請期間

	招生對象	申請期限
2027年度 4月生	留學簽證申請者	2026年 6月1日 ~ 2026年10月下旬
	無需申請留學簽證者	2026年10月1日 ~ 2027年3月31日
2027年度 10月生	留學簽證申請者	2026年12月1日 ~ 2027年5月中旬
	無需申請留學簽證者	2027年 4月1日 ~ 2027年9月30日

※有意向入學者,請隨時諮詢。

※申請期間額滿即停止招生。

※根據出入國在留管理庁申請截止日期,有可能提早截止招生。具體情況請詢問。

※根據國籍、履歷等信息對申請者進行面試。

## 3. 入學資格

- (1) 在國外(預定)修完12年以上學校課程者。
- (2) 在國外修完具有進入大學資格的中等教育課程者。
- (3) 被本校認定具有和(1)以及(2)同等或以上資格者。
- (4) 原則上18歲以上者。
- (5) 了解本校的教育理念,且能過上獨立的留學生活者。(持留學簽證者)
- (6) 若最終學歷為高中者,須能提交下列任一項日語能力相關考試之成績,或通過本校所實施之面試(包含線上面試)。
  - 日本語能力試驗(JLPT) N5 以上
  - BJT 商務日語能力測驗 300 分以上
  - J.TEST 實用日語檢定 F 級以上,或 FG 級別 250 分以上
  - NAT-TEST 5 級以上
  - STBJ標準商務日語考試 350 分以上
  - TOPJ 實用日本語運用能力考試 初級 A 以上
  - J-cert 生活・職能日本語檢定 初級以上
  - JLCT 日語能力考試 JCT5 以上
  - 實踐日語交流檢定考試(PJC Bridge) C- 以上
  - JPT 日本語能力考試 315 分以上,或 JPT Elementary 68 分以上
  - Japanese Online Test (JT) 5 級以上
  - 駿台日本語能力試驗(S-JEP) 300 分以上
- (7) 能保證不在校園內或學校附近吸菸。

\*根據日本法律,校園任何地方都禁止吸菸。

此外,大阪市法令規定,自2025年1月起,大阪市内所有公共場所(包括街道)均禁止吸菸。

(這不僅適用於燃燒式菸品(所謂的香菸),也適用於加熱式菸品(包含電子菸))

4. **學費 (單位:日圓)** \*日本理解實用日語課程・升學課程 共通

- (1) 選考費 30,000日圓 僅限申請留學簽證者需繳交 (此費用為留學簽證申請之文件審查費用)  
 (2) 入學費 80,000日圓  
 (3) 學費 (如一次繳清全年學費,較分期繳納可減免 5,000 日圓)

修業期間		學費	一次付清	分期付款	
				第一次	第二次
2年	第1年	840,000日圓	835,000日圓	420,000日圓	420,000日圓
	第2年	840,000日圓	835,000日圓	420,000日圓	420,000日圓
1年6個月	第1年	840,000日圓	835,000日圓	420,000日圓	420,000日圓
	第2年 (6個月份)	420,000日圓	420,000日圓	420,000日圓	
1年		840,000日圓	835,000日圓	420,000日圓	420,000日圓

- (4) 其他費用 (以下金額為預估值,實際金額可能因物價上漲等因素而有所變動)

修業期間		課外活動費	生活安全費	
			留學簽證	非留學簽證
2年	第1年	28,000日圓	7,000日圓	3,000日圓
	第2年	28,000日圓	7,000日圓	3,000日圓
1年6個月	第1年	28,000日圓	7,000日圓	3,000日圓
	第2年 (6個月份)	14,000日圓	5,000日圓	3,000日圓
1年		28,000日圓	7,000日圓	3,000日圓

※留意事項

- ① 學校會依書面審查結果要求同學一次結清全部學費,不能分期。
- ② 若選擇分期付款請於入學後四個月再繳下期學費。
- ③ 教材費包含在學費裡。  
 ※必修課程以外之追加課程 (如線上課程) 教材費及日本語能力試驗費用,均需自費負擔實際費用。
- ④ 選考費、入學費及生活安全費,不論理由如何,均不予退還。  
 課外活動費,只限入學前提交取消入學申請單才能退還。  
 (春季學期:3月的最後一個工作日下午前,秋季學期:9月的最後一個工作日下午前)
- ⑤ 若符合下列條件,未開學階段的學費將以學期為單位予以退還。
  - (1) 已獲錄取確定要升學者。
  - (2) 學校受理退學申請,並確認到申請者已回國不在日本國內時。
  - (3) 因留學簽證遭到拒簽,導致無法入學時。
  - (4) 入學前提出無法入學原因等相關書面資料時。  
 符合以下(1)到(4)的任何一項,也都必須在下述日期之前與學校聯繫。  
 春季學期:3月的最後一個工作日下午前  
 秋季學期:9月的最後一個工作日下午前
- ⑥ 留學生須加入國民健康保險。保險費由本人負擔。  
 在加入本保險到醫院就診時,醫療費的70%由國家補助,本人只負擔30%即可。
- ⑦ 需配合接受體檢。(體檢費用已含在生活安全費裡)
- ⑧ 長期課程招生對象以持有下記在留資格者。

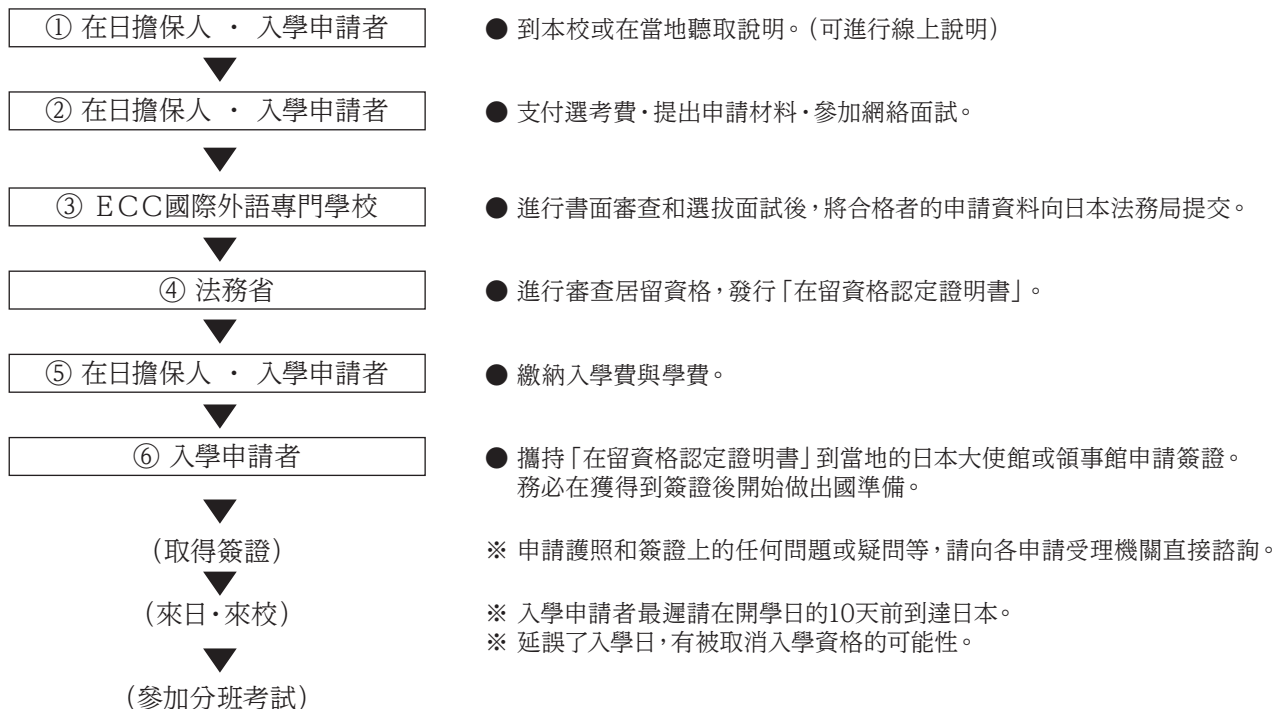
記

(出入國管理及難民認定法別表第一之一至五)

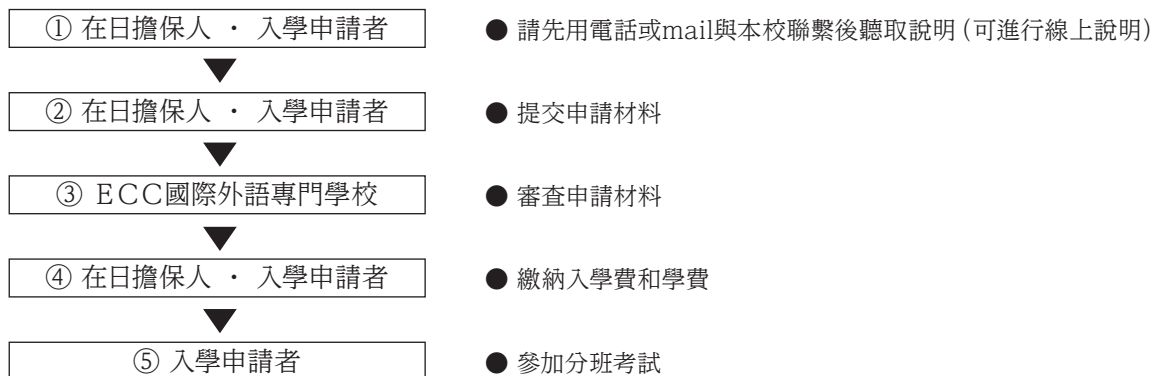
- (1) 外交、公用、教授、藝術、宗教、報導
- (2) 高度專門職、經營・管理、法律・會計業務、醫療、研究、教育、技術・  
 人文知識・國際業務、介護、企業內轉勤、興行、技能、技能實習
- (3) 文化活動、短期滞在
- (4) 留學、研修
- (5) 特定活動

# 由申請到入學的順序

## 1. 申請留學簽證者



## 2. 無需申請留學簽證者(持有打工簽證・短期簽證、定住者等)



### 申請地點和受理時間

ECC國際外語專門學校 日本語學科  
〒530-0015 大阪市北區中崎西1-5-11 電話 (06) 6372-1444  
星期一 ~ 星期五 9:30~17:30  
※不包括日本的節假日和本校的休假日。

### 關於 2027 學年度招生(重要)

本校目前正在申請成為 認定日本語教育機關(留學)。

若依計畫進行並獲得認定，將自 2027 學年度 4 月起，依新制度提供「日本理解實用日語課程」、「升學課程」等課程。本校計劃中的教育課程目前屬於預定內容，未來可能有所變更。

倘若未能於 2027 學年度獲得認定，將無法入讀「日本理解實用日語課程」及「升學課程」，亦無法透過上述課程取得留學在留資格。在此情況下，學生將依舊入讀「日本語綜合課程」(1 年・1 年 6 個月・2 年課程)。

本校作為 法務省告示校，仍可申請並取得留學簽證。

# 入學申請材料

## 1. 申請留學簽證者

入學申請者請提交下列資料：

- (1) 入學願書
    - ※履歷(入學年齡以及學年等不規則の場合,請添附學校等機關的說明文件。)
    - ※學習理由(請具體記述留學目的和畢業後的計劃)
  - (2) 最終畢業學校的畢業(預定)證明書(原件)或畢業證書(複印件)
  - (3) 照片2張(4cm×3cm,6個月以內的半身脫帽照)
    - ※如有照片電子檔,請一併提交電子檔
  - (4) 護照複印件
  - (5) 日本語能力證明書
    - (須繳交日本語能力試驗、J-TEST、NAT-TEST、J-cert 等之合格證明書及成績單)
    - ※各項考試之詳細內容,請參閱第1頁「3・入學資格」。
  - (6) 在職證明書(必須注明職業內容。若有復職預定,也請記載)
  - (7) 在學證明書(應屆畢業生需要在證明書上有畢業預定的記載或另外提交畢業預定證明書)
  - (8) 戶籍複印件或者能夠代替戶籍的證明書原件(包括全家屬的戶籍)
  - (9) 誓約書(入學申請者,經濟擔保人分別親自簽名。)
    - 本校校規規定例:①學生必須專心專意學習,不得無故缺席、遲到、早退。
    - ②持有留學簽證的學生不能選擇上課的時間
    - 三個月一次有可能變更上課時間。
- \*上記(5)(6)(7)僅限符合條件者提交。

經濟擔保人請提交下列資料：

[依靠海外居住者匯款負擔の場合]

- (1) 經費支弁書(必須由經濟擔保人親自填寫。)
  - ※項目2之(1)在您所選定的學費支付方式上打勾。
  - ※項目2之(3)關於生活費的支付方式,請寫明最初入國時所帶金額、之後的匯款次數以及匯款金額。
  - (如:幾個月匯一次,每次匯多少等。)
- (2) 存款證明書(請提交最新版本。具體開出時間請詢問。)
- (3) 在職證明書(公司經營者需要提交公司登記證複印件。)
- (4) 有最近的所得金額記載的納稅證明書或收入證明書
- (5) 證明與申請者關係的證明書(請提出申請人及其家庭所有人的關係證明書。)
  - ※台灣國籍者提交戶籍全頁。
  - ※經費負擔者原則上需為三親等以內之親屬。(若屬其他情況,需事先諮詢。)

### [本人以外的日本常住者負擔的場合]

- (1) 經費支弁書 (必須使用法律上有效的印章。必須由經濟擔保人親自填寫。)
- (2) (擔保人的) 住民稅的納稅證明書 (必須注明所得金額)
- (3) 存款證明書
- (4) 職業證明  
    公司職員………在職證明書  
    公司經營者………公司的營業執照(登記簿謄本)・營業許可書(複印件)
- (5) 住民票 (必須有整個家屬記載的材料)
- (6) 證明與申請者之間關係的材料  
    本國的戶籍證・住民登錄證等  
    \*三等親以內的親屬當經濟擔保人為原則。如果不是三等親以內的話,請事先聯繫

### [申請者自己負擔的場合]

- (1) 以申請者名義的銀行等金融機構的存款證明書 (證明本人資產的材料)
- (2) 在職證明書
- (3) 有最近的所得金額記載的納稅證明書或收入證明書
- (4) 經費支弁書 (只填寫2的(1)(2)(3)與姓名、簽名即可。)

### [依靠獎學金的場合]

- (1) 明確注明獎學金支付金額及支付機關的由支付機關交付的證明書  
    <獎學金的支付機關為民間的企業・團體的場合>
- (2) 企業・團體的概況說明資料及獎學金支付規則類的資料
- (3) 該學生接受獎學金的申請・審查經過的說明資料
- (4) 作為過去支付對象的留學生清單

### 〈其他注意事項〉

- (1) 提交的資料,如果是用外語作成的,請附上日語翻譯文。
- (2) 上述資料為基本提出材料。也有其他證明資料提出要求的可能性。
- (3) 如有無法提交的材料時,請與本校聯繫。
- (4) 有關提出資料的要求,請提出最新版本。
- (5) 證明書類儘量使用有發行機關的名稱以及所在地等印刷好的用紙。
- (6) 若在日本有身元保證人的話,請遞交身元保證書。
- (7) 請將所有的申請資料復印留一份,以便於修改。

## 2. 無需申請留學簽證者

- (1) 入學願書
- (2) 最終畢業學校的畢業(預定)證明書或者畢業證書(原件)
- (3) 照片2張(4cm×3cm,6個月以內的半身脫帽照)  
    ※如有照片電子檔,請一併提交電子檔
- (4) 護照複印件
- (5) 誓約書
- (6) 在留卡複印件

## 短期課程(科目履修生)

持短期簽證、打工度假簽證者，或持定住者簽證等人士，可於本校 日本語課程（以科目履修生身份）進行短期學習。此外，若希望繼續學習者，可申請長期課程。此課程 不適用於申請留學簽證，因此入學手續相對簡便。

### 1. 開課時期

4月、6月、10月、1月

※入學前需要參加分班考試。學校會依據個人的日語能力及學習目的等情況決定班級。

※入學後，將與本校長期課程（升學課程、日本理解實用日語課程）的學生同班學習。

※根據時期、只招收「3個月」或「6個月」。詳細請詢問。

### 2. 入學資格

原則上18歲以上者。（年齡未滿18歲者，經過學科長的認可才可入學）

### 3. 出願方法

請把短期課程專用入學願書、誓約書、照片一張(如有照片電子檔,請一併提交電子檔)護照複印件和在留卡複印件提交至本校。

### 4. 申請地點和受理時間

ECC國際外語專門學校 日本語學科

〒530-0015 大阪市北區中崎西1-5-11 電話 (06) 6372-1444

星期一 ~ 星期五 9:30~17:30

※申請及受理時間不包括日本的節假日和本校的休假日。

### 5. 費用

#### ●入學報名費及學費

期間	入學報名費	學費
3個月(授課天數43天)	40,000日圓	202,500日圓
6個月(授課天數86天)	80,000日圓	405,000日圓

#### ●其他費用其他費用(以下是預計金額,根據物價上升,有可能變動)

期間	課外活動費	生活安全費
3個月(授課天數43天)	7,000日圓	3,000日圓
6個月(授課天數86天)	14,000日圓	3,000日圓

\* 上述費用不包含教材費,另行收費(約 2~3 萬日圓)

已經訂購的教材費用,不論理由如何,均不予退還。

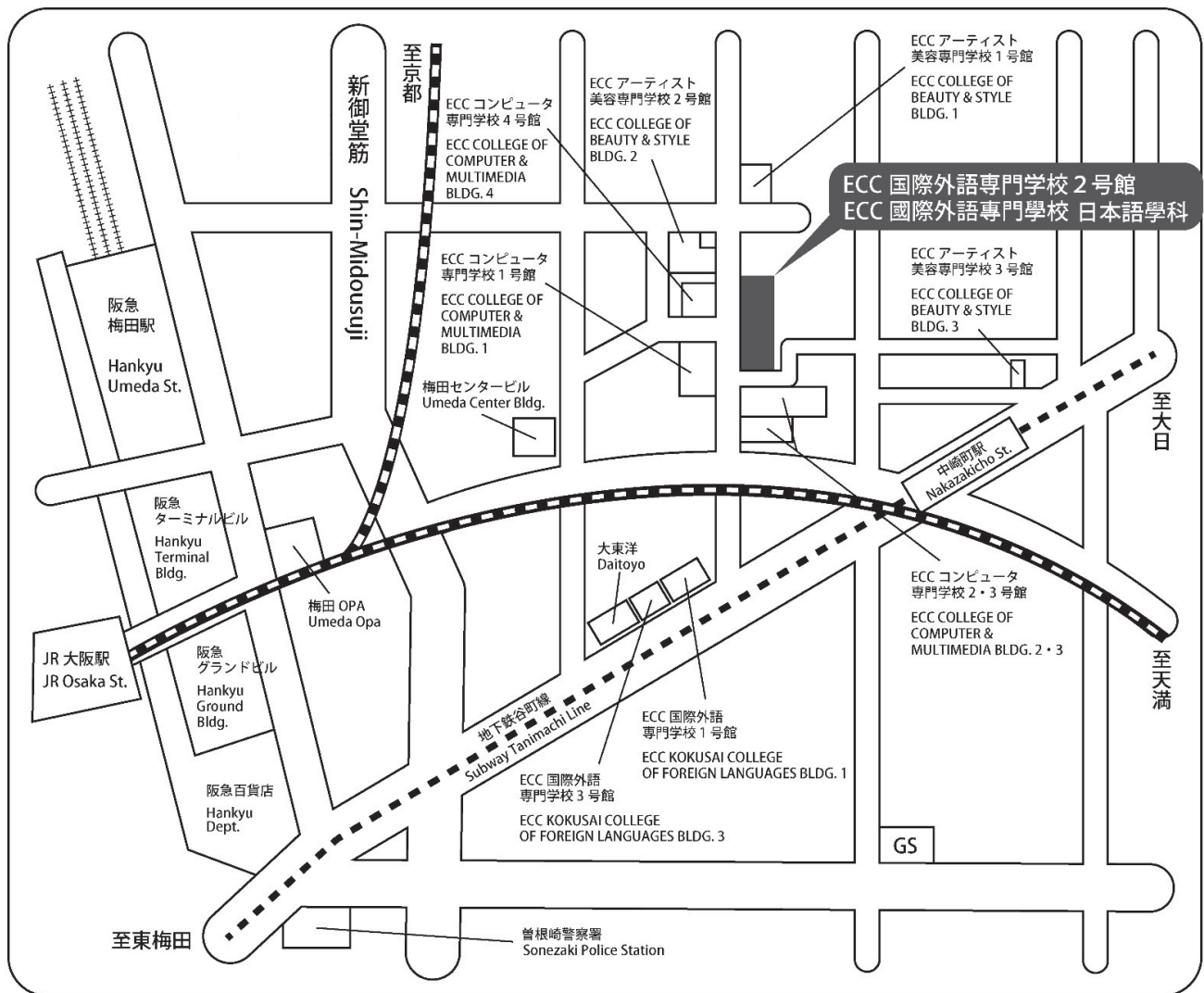
\* 如上所示期間以外的學費等,請向本校查詢。

\* 已繳納的入學報名費和生活安全費,不論理由如何,均不予退還。

\* 在下述日期之前提交取消入學申請將退還學費和課外活動費。

4月學期:3月的最後一個工作日 6月學期:5月的最後一個工作日

10月學期:9月的最後一個工作日 1月學期:12月的最後一個工作日(皆為上班時間內)



## 交通

- 自關西機場搭乘利木津巴士至  
新阪急飯店站步行10分鐘  
(從關西機場出發約50分鐘)
- JR大阪站步行10分鐘
- 自阪急梅田站步行7分鐘
- 地下鐵御堂筋線梅田站步行10分鐘
- 地下鐵谷町線中崎町站④號出口步行1分鐘
- 阪神梅田站步行10分鐘